

New!

JOBST® Comprifore



**Wielowarstwowy
system skutecznej
terapii kompresyjnej
żylnych owrzodzeń
podudzi**

JOBST®

Comfort, Health and Style!

Zrozumieć żyłne owrzodzenia podudzi

Kompresję należy traktować jako najważniejszy element w terapii owrzodzeń żylnych. Jak wskazują liczne badania¹, adekwatnie zastosowany ucisk wspiera przepływ żylny znacząco poprawiając hemodynamikę układu żył głębokich. Skutkuje to redukcją bólu, zwiększeniem mobilności i poprawą jakości życia pacjenta.

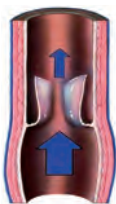
Jak powstają owrzodzenia podudzi?

Niewydolność żylna jest najbardziej powszechną przyczyną powstawania owrzodzeń podudzi. Zaburzenia w odpływie krwi żyłnej do serca wywołane są głównie złą pracą zastawek. W rezultacie refluks prowadzi do nadciśnienia żylnego, którego skutki uwidaczniają się także w naczyniach włosowatych (kapilarach). Składniki pokarmowe i tlen nie są rozprowadzane w skórze, co powoduje obumieranie tkanek i rozwój owrzodzenia podudzi.

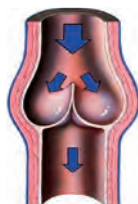


80% żylnych owrzodzeń podudzi jest zlokalizowanych po wewnętrznej stronie podudzi.

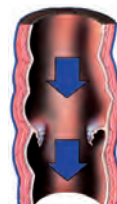
Prawidłowe funkcjonowanie zastawek żylnych



Otwarta zastawka:
Krew może płynąć w kierunku serca.



Zamknięta zastawka:
Krew nie może płynąć w kierunku dystalnym.



Uszkodzone zastawki powodują refluks.

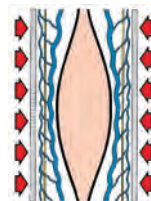
Nieprawidłowe funkcjonowanie zastawek żylnych

Siła ucisku i rozciągliwość:

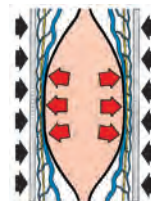
Jeśli odpływ żylny jest osłabiony, niezbędna jest adekwatna kompresja. Ponieważ mamy do czynienia z uszkodzeniem zastawek żylnych, rekomendowany jest długotrwały ucisk 40 mmHg¹ (lub wyższy) na poziomie kostki.

W tej sytuacji także stopień rozciągliwości wyrobów kompresyjnych staje się kluczowym czynnikiem decydującym o efekcie leczniczym. Im mniejsza rozciągliwość materiału kompresyjnego, tym wyższe ciśnienie robocze i lepszy efekt pracy mięśni.

Kompresja stwarza najlepsze warunki do wyleczenia owrzodzeń. Zmniejszenie objętości krwi żyłnej prowadzi do redukcji refluksu i nadciśnienia żylnego.



Ciśnienie działające stale z zewnątrz, przy mięśniach pozostających w spoczynku nazywamy „ciśnieniem spoczynkowym”.



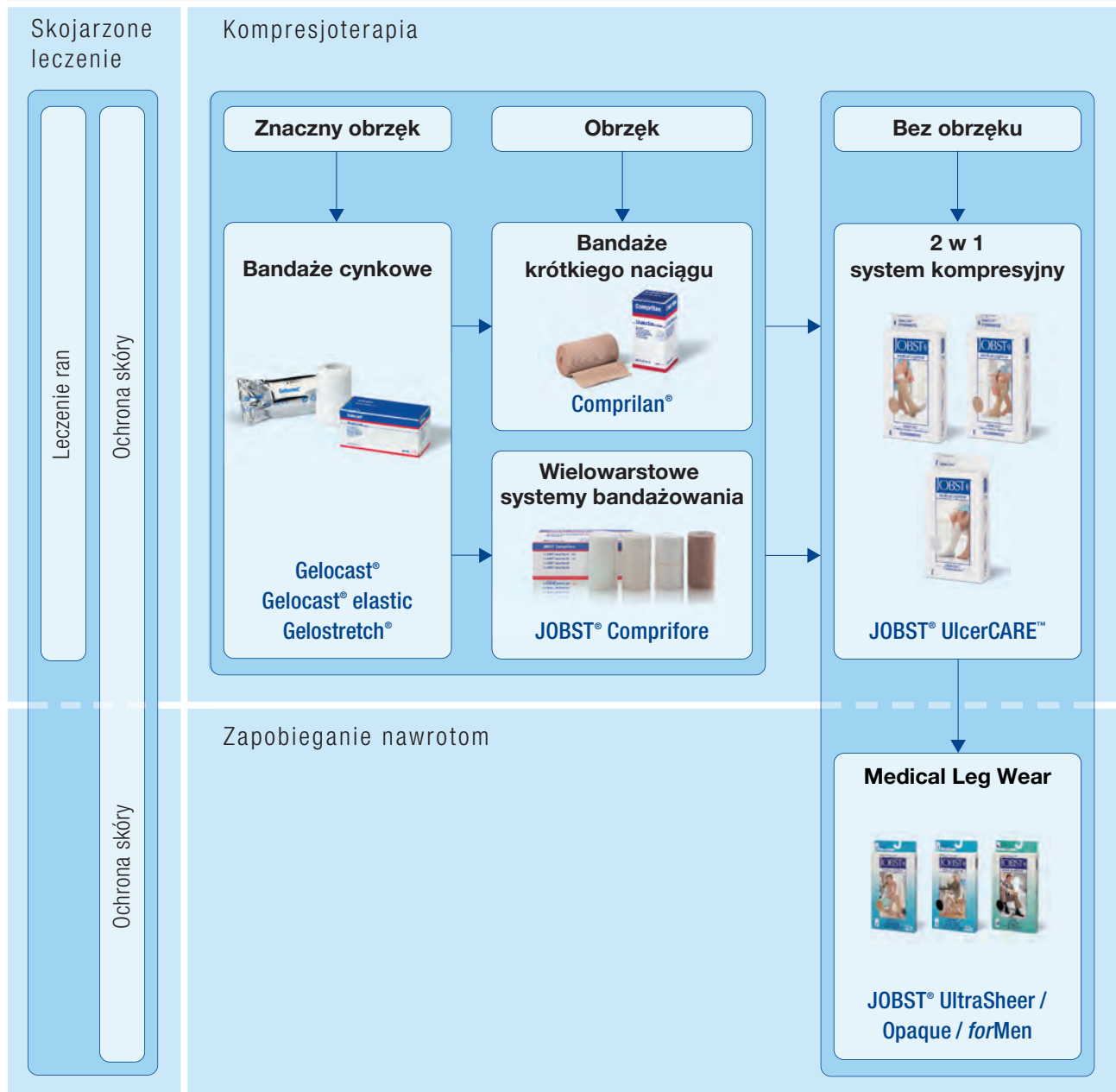
„Ciśnienie robocze” jest ciśnieniem działającym czasowo podczas pracy mięśni, w kierunku od wewnątrz do zewnątrz; zależne jest od pracy mięśni i w związku z tym od zwiększania się średnicy kończyny.

1. EWMA, „Understanding compression therapy”, 2003.

Wybór właściwego systemu kompresyjnego:

Terapia owrzodzeń żylnych jest holistyczna: zależy od wyboru właściwego systemu uciskowego dopasowanego indywidualnie dla każdego pacjenta i połączona jest - jeśli to niezbędne - z właściwą terapią obejmującą pielęgnację skóry i leczenie rany.

Przewlekła niewydolność żylna (CVI): schemat leczenia



JOBST® Comprifore: Prosty wielowarstwowy system bandażowania dla stabilnej kompresji

Wielowarstwowy system JOBST® Comprifore zawiera wszystkie elementy niezbędne do skutecznej kompresji w leczeniu żylnych owrzodzeń podudzi.

Cechy i korzyści

nowego systemu JOBST® Comprifore

- **zapewnia stopniowalną kompresję na poziomie 40 mmHg²**
dla zapewnienia zalecanego przez lekarzy ciśnienia w leczeniu żylnych owrzodzeń podudzi³
- **zapewnia stabilną kompresję przez 7 dni**
dla osiągnięcia optymalnego stosunku kosztów do korzyści
- **zapewnia wysoki indeks sztywności**
dla skutecznej kompresji
- **łatwa i bezpieczna aplikacja**
dla zminimalizowania opieki pielęgniarskiej
- **dostępny w wersji bez lateksu**
dla zminimalizowania ryzyka alergii
- **dostępny w wersji Comprifore® lite**
dla zapewnienia zmniejszonej kompresji w leczeniu owrzodzeń mieszanych, przy współczynniku kostka-ramię między 0.6 a 0.8

1. Nominalny poziom kompresji dla przeciętnego rozmiaru kończyny na poziomie powyżej kostki.
2. EWMA, "Understanding compression therapy", 2003.

Siła zestawu -

wysokiej jakości komponenty dla skutecznego leczenia owrzodzeń podudzi:



JOBST® Comprifore #1 – Absorbujący bandaż podkładowy

- rozprowadza ciśnienia
- niweluje niedociągnięcia w technice bandażowania
- chroni wystające kości
- wchłania nadmiar wysięku



JOBST® Comprifore #2 – Lekki bandaż wyścielający

- wzmacnia funkcję bandaża podkładowego



JOBST® Comprifore #3 – Lekki bandaż kompresyjny

- zapewnia lekką kompresję
- centralna kolorowa linia ułatwia prawidłową aplikację
- dostępny także w wersji bez lateksu



JOBST® Comprifore #4 – Elastyczny kohezyjny bandaż

- zapewnia właściwą kompresję
- zapewnia stabilne utrzymanie zestawu na nodze z uwagi na kohezyjność
- dostępny także w wersji bez lateksu

| | Comprifore® | Comprifore® LF | Comprifore® lite | Comprifore® lite LF |
|----------------------|-------------|----------------|------------------|---------------------|
| JOBST® Comprifore #1 | • | • | • | • |
| JOBST® Comprifore #2 | • | • | • | • |
| JOBST® Comprifore #3 | • | • (LF) | | |
| JOBST® Comprifore #4 | • | • (LF) | • | • (LF) |

Właściwa terapia owrzodzeń podudzi

➔ Zapewniając stabilną kompresję do 7 dni, JOBST® Comprifore oferuje optymalny stosunek kosztów do korzyści. Idealnie dopełnia rodzinę produktów medycznych BSN-medical, które pozwalają terapeutom i opiekunom na holistyczne podejście do leczenia żylnych owrzodzeń podudzi.

JOBST® Comprifore lite dla zmniejszonej kompresji:

JOBST® Comprifore jest dostępny w wersji JOBST® Comprifore Lite dla terapii o zmniejszonej kompresji, gdy wskaźnik kostka-ramię (ang.: ABPI) wynosi między 0.6 a 0.8.

leczenie żylnych owrzodzeń podudzi (ABPI ≥ 0.8):



JOBST® Comprifore



JOBST® Comprifore LF (bez lateksu)

zmniejszona kompresja (0.6 < ABPI < 0.8):



JOBST® Comprifore lite



JOBST® Comprifore lite LF (bez lateksu)

Polecamy piankę Cutimed® do ochrony skóry i opatrunki Cutimed® wspierające leczenie ran:

Cutimed® ACUTE



Delikatna pianka z mocznikiem dla suchej skóry

Cutimed® Sorbact®

Opatrunki przeciwbakteryjne



Cutimed® Siltec

Utrzymuje wilgotne środowisko ran z umiarkowanym i wysokim wysiękiem i pozwala na atraumatyczną zmianę opatrunku.



JOBST® Comprifore: Wysoka skuteczność z połączenia prostych elementów

Pacjenci i ich opiekunowie oczekują, by zestaw do bandażowania zapewniał skuteczne leczenie i był jednocześnie łatwy w aplikacji. JOBST® Comprifore nakłada się w prosty sposób, aby zapewnić bezpieczną i stabilną kompresję.

Wybierz odpowiedni opatrunek na rany:



Wybór rodzaju opatrunku zależy od stanu rany:

- Cutimed® Siltec zapewnia wysoką absorpcję nadmiaru wysięku, jednocześnie utrzymując wilgotne środowisko w ranie.
- Cutimed® Sorbact® Hydroactive doskonale łączy kontrolę wysięku i eliminację infekcji w ranie.



Aplikacja JOBST® Comprifore #1, #2, #3, #4:



Aplikację Comprifore #1 rozpocznij od nasady palców wykonując dwa zwoje, dbając by warstwy były ułożone gładko, bez zagięć. Nakładając nie naciągaj materiału.



Upewnij się, że pięta jest przykryta i prowadź dalej bandaż techniką spiralną pokrywając w 50% poprzednią warstwę. Zakończ poniżej kolana.



Postępuj tak samo aplikując Comprifore #2. Upewnij się, że bandaż trzyma się dobrze wokół stawu skokowego.



Jeśli używasz JOBST® Comprifore lite, by zastosować obniżoną kompresję, przejdź do aplikacji Comprifore #4. Nakładając Comprifore #3 stosuj technikę ósemkową i dla orientacji posłuż się centralną linią.



Po zamocowaniu bandaża Comprifore #4 u nasady palców, prowadź bandaż zakrywając staw skokowy i dalej stosując technikę spiralną.



Kohezyjny materiał utworzy trwałe połączenie i zabezpieczy całość przed zsuwaniem się. Wygładź warstwy dłońmi i sprawdź czy nie ma przerw między zwojami bandaża.

JOBST® Comprifore podsumowanie:

- zapewnia stabilną kompresję
- umożliwia łatwą i bezpieczną aplikację
- oferuje doskonały stosunek kosztów do korzyści

Szczegóły zamówienia:

Leczenie żylnych owrzodzeń (wskaźnik kostka-ramię ABPI ≥ 0.8):



JOBST® Comprifore®

System 4-warstwowego bandażowania kompresyjnego



JOBST® Comprifore® LF

System 4-warstwowego bandażowania kompresyjnego bez lateksu

W przypadku, gdy zalecane jest zmniejszenie kompresji ($0.6 < \text{wskaźnik kostka-ramię ABPI} < 0.8$):



JOBST® Comprifore® lite

System 3-warstwowego bandażowania kompresyjnego



JOBST® Comprifore® lite LF

System 3-warstwowego bandażowania kompresyjnego bez lateksu

| | REF No. | Ilość | Obwód kostki | Typ produktu |
|----------------------------|----------|----------------------|----------------|--------------|
| Comprifore® | 72661-04 | 1 Komplet/Opakowanie | 18 - 25 cm | Zestaw |
| Comprifore® LF | 72661-05 | 1 Komplet/Opakowanie | 18 - 25 cm | Zestaw |
| Comprifore® lite | 72661-06 | 1 Komplet/Opakowanie | bez ograniczeń | Zestaw |
| Comprifore® lite LF | 72661-07 | 1 Komplet/Opakowanie | bez ograniczeń | Zestaw |

Proszę zapoznać się z instrukcją dołączoną do opakowania na temat bezpiecznego korzystania z tych produktów.