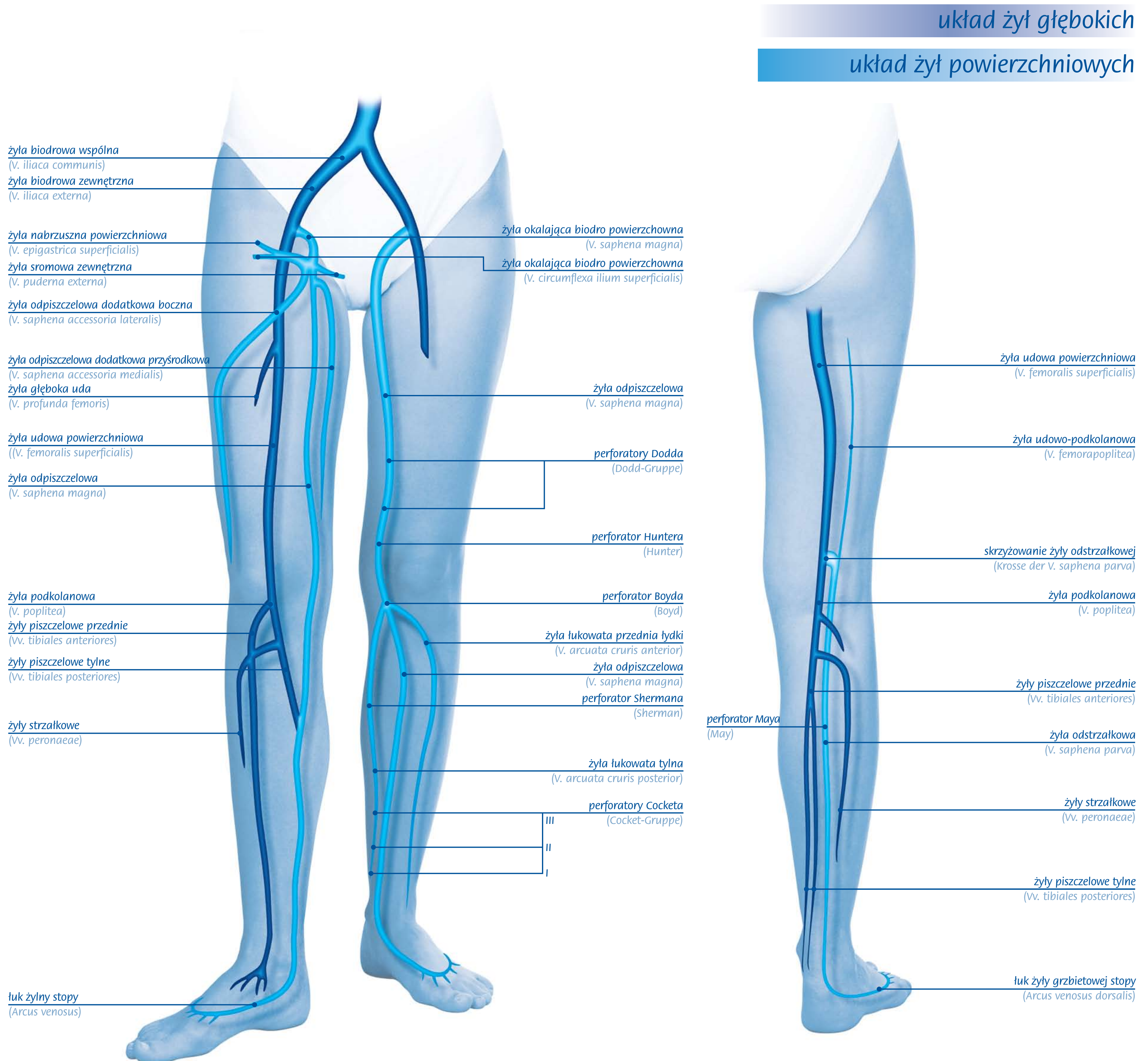
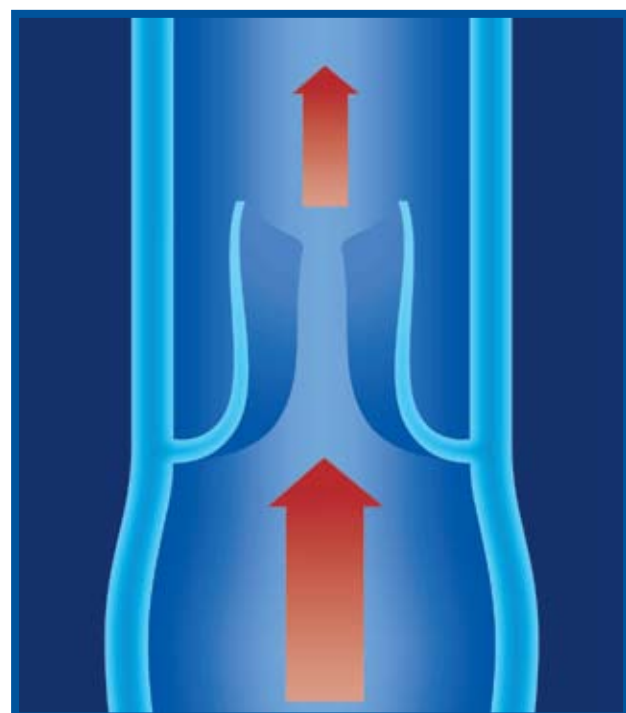


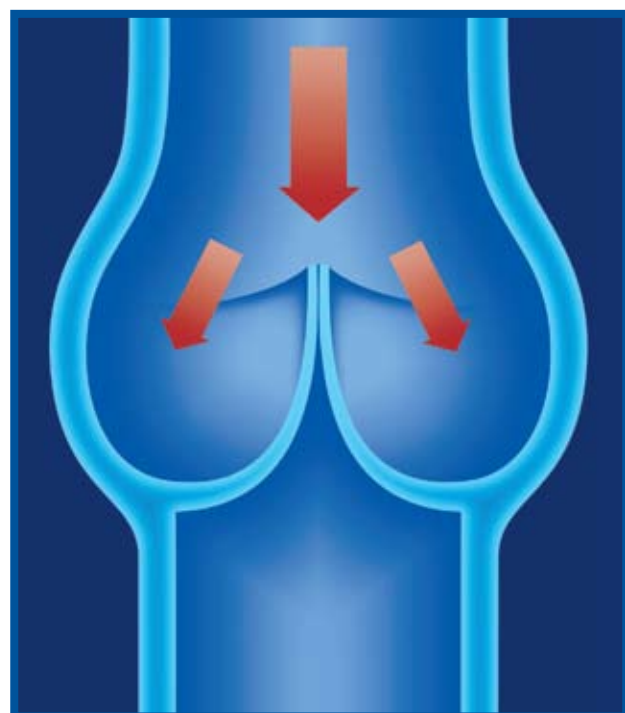
# Anatomia układu żylnego



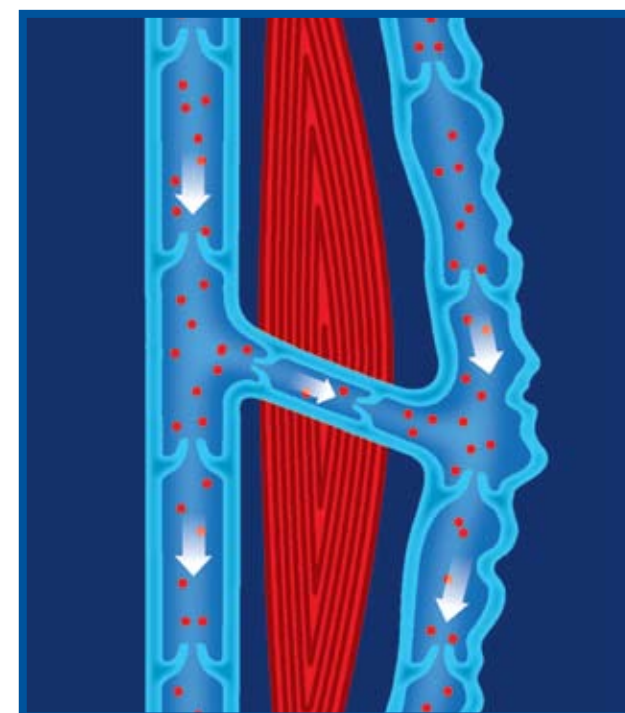
otwarta zastawka żylna pozwala krwi płynąć w kierunku serca



zamknięta zastawka żylna uniemożliwia przepływ krwi ku dołowi



chorobowo zmieniona powierzchnia żyły



funkcja żyły przywrócona dzięki działaniu wyrobu uciskowego



**Przedstawiciel JOBST**

ul. Witoszyńskiego 5  
03-983 Warszawa

801 0 111 70  
www.jobst.pl

JOBST – a brand of **BSN** medical

**JOBST**®

Comfort, Health and Style!