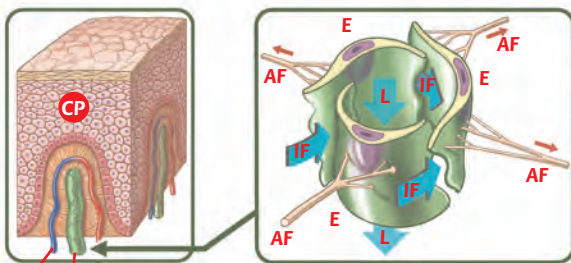


System drenażu limfatycznego

Uproszczony schemat najważniejszych struktur anatomicznych

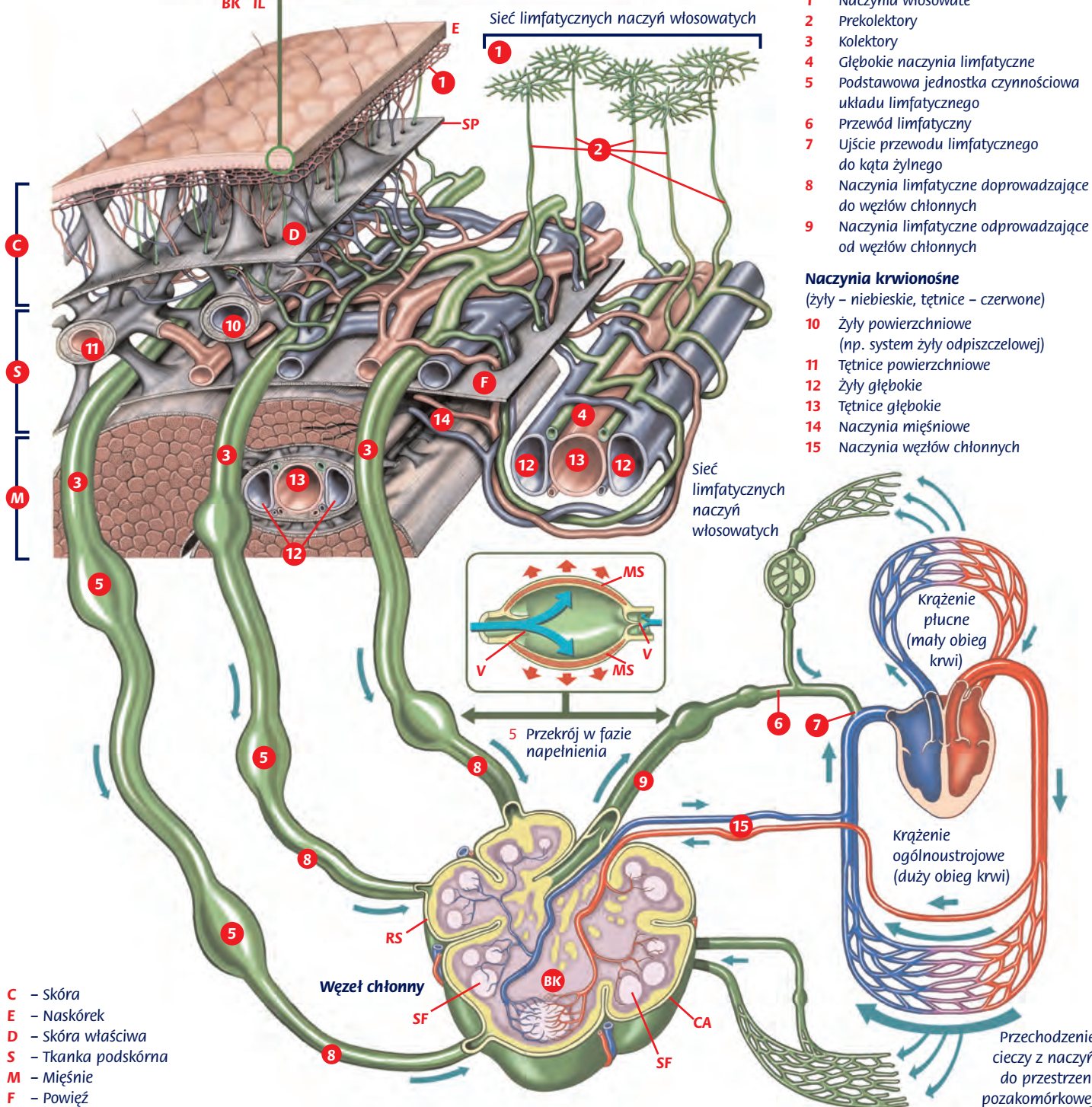
Naskórek z pętlą kapilarną i początkowym naczyniem limfatycznym

BK – Naczynia włosowate
IL – Kapilar limfatyczny
CP – Brodawka skórna



Początkowe naczynia limfatyczne w fazie otwarcia

E – Komórki śródbłonna naczynia
AF – Włókna siateczkowe umocowujące
IF – Płyn międzykomórkowy
L – Kierunek odpływu limfy



Naczynia chłonne (zielone)

- 1 Naczynia włosowate
- 2 Prekolektory
- 3 kolektory
- 4 Głębokie naczynia limfatyczne
- 5 Podstawowa jednostka czynnościowa układu limfatycznego
- 6 Przewód limfatyczny
- 7 Ujście przewodu limfatycznego do kąta żylnego
- 8 Naczynia limfatyczne doprowadzające do węzłów chłonnych
- 9 Naczynia limfatyczne odprowadzające od węzłów chłonnych

Naczynia krwionośne

- (żyły – niebieskie, tętnice – czerwone)
- 10 Żyły powierzchowne (np. system żyły odpiszczelowej)
 - 11 Tętnice powierzchowne
 - 12 Żyły głębokie
 - 13 Tętnice głębokie
 - 14 Naczynia mięśniowe
 - 15 Naczynia węzłów chłonnych

C – Skóra
E – Naskórek
D – Skóra właściwa
S – Tkanka podskórna
M – Mięśnie
F – Powięź
SP – Powięź podskórna

Przekrój w fazie napętniania

V – Zastawki
MS – Warstwa mięśniowa

Węzeł chłonny

- CA** – Torebka
RS – Zatoka brzeżna
SF – Pęcherzyk wtórny
BK – Sieć kapilarna węzłów chłonnych
8 Naczynia limfatyczne doprowadzające do węzłów chłonnych
9 Naczynia limfatyczne odprowadzające od węzłów chłonnych
15 Naczynia węzłów chłonnych

Sieć limfatycznych naczyń włosowatych

Przechodzenie cieczy z naczyń do przestrzeni pozakomórkowej

JOBST

Przedstawiciel JOBST na Polskę
03-983 Warszawa, ul Witoszyńskiego 5
0-801 011 170, www.jobst.pl
JOBST® - a brand of BSN-medical